

- ගෙවතු සඳහා ප්‍රෝටීන් ඇම හා ස්පිනොසාඩ් මිශ්‍රණයේ මි.ලී 25 කට ලීටර් 1 දක්වා ජලය යොදා ඉසින මිශ්‍රණයේ ලීටර් 1 ක් සාදා ගන්න.
- ඉල් මැස්සා සඳහා වගාවේ අඩි 10-15 පරතරයක් සිටින සේ වැල් වල පත්‍ර වල යටි පැත්ත තෙමී යන ලෙස ප්‍රෝටීන් ඇම මිශ්‍රණය ඉසින්න. කරල්වලට ඉසීමෙන් වලකින්න.
- පලතුරු මැස්සා සඳහා වගාවේ සෑම ගසකම පහලින් ඇති අත්තක පත්‍රවල යටි පැත්ත හොඳින් තෙමී යන ලෙස මිශ්‍රණය ඉසින්න. ගෙඩිවලට ඉසීමෙන් වලකින්න.



ප්‍රෝටීන් ඇම මිශ්‍රණය යෙදීම

මේ කෘමීන් දෙදෙනා සඳහාම, ඉසින මිශ්‍රණයෙන් මි.ලී 200-400ක් පමණ වන සේ එක් ස්ථානයකට ඉසින්න. හෙක්ටයාරයකට එවැනි ස්ථාන 200 - 400 ක් පමණ යෙදීම ප්‍රමාණවත්ය.

ඉල් මැස්සා
බෝගයේ මල් පිපීම ආරම්භයේ සිට අස්වැන්න නෙලා අවසන් වන තුරුම දින 5 - 7කට වරක් ප්‍රෝටීන් ඇම මිශ්‍රණය ඉසින්න.

පලතුරු මැස්සා
එළ හටගෙන මසකට පසු යෙදීම ආරම්භ කර අස්වැන්න අවසන් වන තුරු දින 5-7 වරක් ප්‍රෝටීන් ඇම මිශ්‍රණය ඉසින්න.

භ්‍රෝටීන් ඇම උදේ 7.00- 9.00 අතර කාලය තුළ ඉසීම වඩාත් ප්‍රතිඵල දායකයි.

4. භේරමෝන උගුල් ඇටවීම
පලතුරු මැස්සා සඳහා මිනයිල් ඉයුපිනෝල්ද ඉල්මැස්සා සඳහා කියුලියෝ පැරා භේරමෝන උගුලද භාවිතා කරන්න.
හෙක්ටයාරයකට උගුල් එකක් වන සේ වගාවේ සමාන්තරව සිටින සේ තිරස්ව එල්ලන්න.



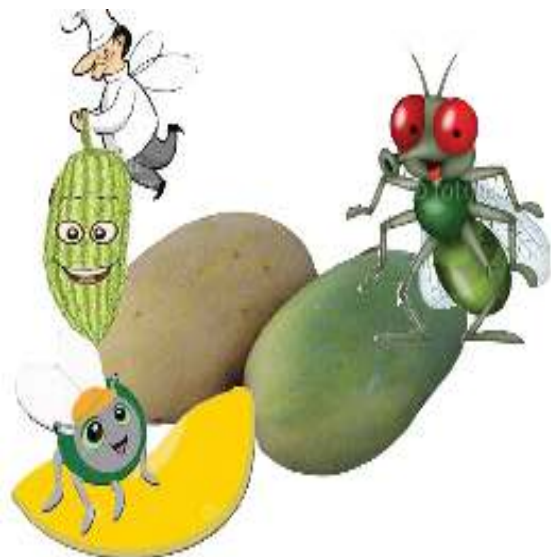
භේරමෝන උගුල

“මේ කියුලිම භාලන ක්‍රම ව්‍යාධිදායක කරගත් යහපත් වගා ජලවේන තුළින් ඉල් මැස්සා හා පලතුරු මැස්සා කර්තව්‍ය භාලනය කරමු”

සේවා සංස්කරණ අභ්‍යාස ආයතනය - බෝඔවල
034 - 2281846
තාක්ෂණ දායකත්වය - එස්.මල්මාලගේ
සහකාර පළාත් කෘෂිකර්ම අධ්‍යක්ෂ (පුහුණු)

" සර්ව ද්‍රව්‍යව කෘෂි සච්ඡයක් "

එළවළු පලතුරු පණුවන්ට බිලි නොදෙමු



කෘෂිකර්ම හා සත්ව පාලන ප්‍රදර්ශනය - 2018
කෘෂිකර්ම දෙපාර්තමේන්තුව
බස්නාහිර පළාත

කඩුද වේ පණුවෝ ?

ඉල් මැස්සා සහ පලතුරු මැස්සාගේ කීට අවස්ථාව පණුවන් ලෙස හඳුන්වනවා. ඉල් මැස්සා කුකුර්බිටේසියේ කුලයේ එළවළු වලට හානිකරන අතර පලතුරු මැස්සා පලතුරු වලට හානි කරනවා.

හානි කරන බෝග

ඉල් මැස්සා	පලතුරු මැස්සා
වැටකොළ	අඹ
පතෝල	පේර
කරවිල	කෙසෙල්
වට්ටක්කා	නාරං
පිපිඤ්ඤා	පැණි කොමඩු
කැකිරි	අලපේර
ගර්කින්	ග්‍රැගන් පෘථි

කෘමීන් වෙන් කර හඳුනා ගන්නේ කෙසේද?



ඉල් මැස්සා



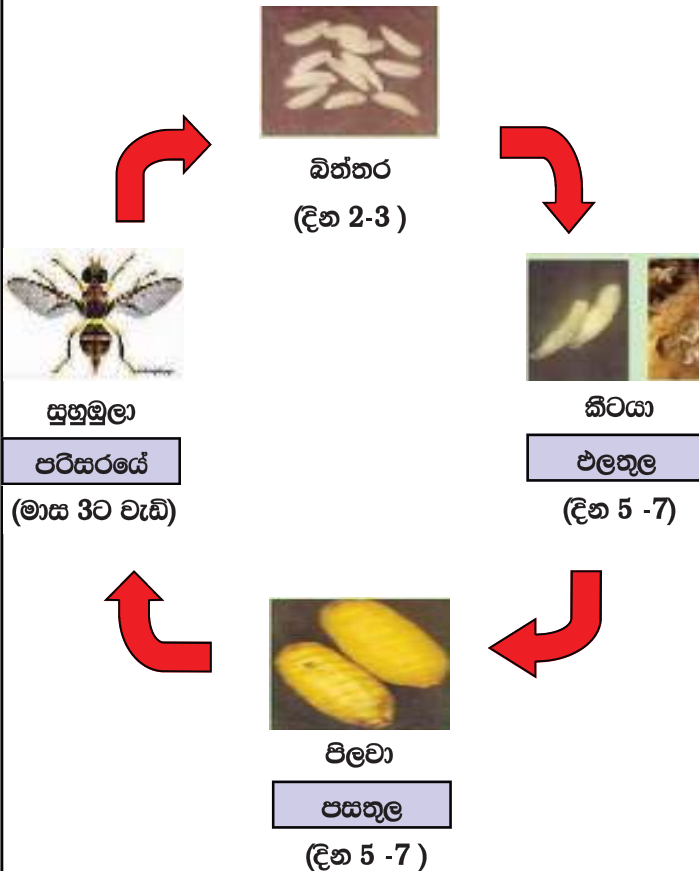
පලතුරු මැස්සා

- සුහුඹුල් මැස්සන්ගේ පියාපත් දිස්වීමක්ය. විනිවිද පෙනේ.
- දේහයේ කහ පැහැති ඉරි ඇත.
- ඉල් මැස්සාගේ පියාපතෙහි පමණක් තද පැහැති ලපයක් පිහිටීම නිසා මේ දෙදෙනා වෙන්කර හඳුනාගන්න පුළුවන්.

හානි කරන්නේ බෙහෙමයි

- මේ දෙවර්ගයේම සුහුඹුල් මැස්සියන් එලය සිදුරු කර ඒ තුළ බිත්තර දමනවා.
- ඒ සිදුර ගම් එකකින් වසා දමනවා.
- සුහුඹුලා බිත්තර දැමීමට එලය සිදුරු කිරීම නිසා එම ස්ථානයෙන් යුෂ වැස්සීම, වර්ණ වෙනස් වීම් ඇති වීම , ගිලුණු ස්ථාන හා කැළැල් ඇතිවීම දැකිය හැකියි.
- එලය තුළ තැන්පත් කරන බිත්තර වලින් පණුවන් එළියට එනවා.
- මේ පණුවෝ ගෙඩියේ මදය කා දැමීමෙන් පසුව එලය කුණු වී බීමට වැටෙනවා.

ජීවන චක්‍රය



- මේ එල තුළ පණුවන් පොකුරු වශයෙන් දකින්න පුළුවන්.
- මැස්සාගේ හානිය නිසා අපේ එළවළු , පලතුරු පරිභෝජනයටත් , විකිණීමටත් බාධා පැමිණෙනවා.
 - ඒ විතරක් නොවෙයි , මේ නිසා අපේ එළවළු පලතුරු අපනයනයටත් දැන් සීමා පැනවිලයි තියෙන්නේ.

ඔබවළු පලතුරු හානිකරන කර්මාන්ත නම් බෙහෙමකින් කාර්මිකව භාලනය කළ යුතු බව ඇහැදිලියි නේද ?

කොහොමද භාලනය කරන්නේ ?

1. වගා භූමියේ සනීපාරක්ෂාව පවත්වා ගැනීම. හානි වූ එල ,
 - කළු පොලිතින් කවරවල බහා අවිච්චි තබා විනාශ කිරීම.
 - අඩියකට වඩා ගැඹුරින් වැළලීම.
 - ගිනි තැබීම.
2. එල ආවරණය කිරීම
 - පොලිතින් හා කඩදාසි මල යොදා ගත හැක.
3. ප්‍රෝටින් ඇම මිශ්‍රණය යෙදීම

ප්‍රෝටින් ඇම ලෙස යෙදීමට දැනට වෙළඳපොළේ ඇති එකම නිෂ්පාදනය "LakGrow Bait " නමින් හඳුන්වනවා. බෝතල දෙකක් සහිත කට්ටලයක් ආකාරයට මෙය මිලදී ගත හැකියි. ලොකු බෝතලයේ (400 ml) ප්‍රෝටින් ඇම අඩංගුයි. කුඩා බෝතලයේ (20 ml) ඇත්තේ ස්පිනොසාඩ් නැමති කෘමිනාශකයි.

 - ක්‍රියාකාරීත්වය

ප්‍රෝටින් ඇම වෙත මැස්සන් ආකර්ෂණය වන අතර ඒ සමග යොදන ස්පිනොසාඩ් කෘමිනාශකය ශරීර ගතවීම නිසා ඔවුන් විනාශට පත් වේ.
 - යොදන ආකාරය -
 - ප්‍රෝටින් ඇම (LakGrow Bait) මි.ලී 400 ක් සමග සපයා ඇති ස්පිනොසාඩ් කෘමිනාශකය මි.ලී 20 ක් එක්කර මිශ්‍රණය සාදා ගන්න.